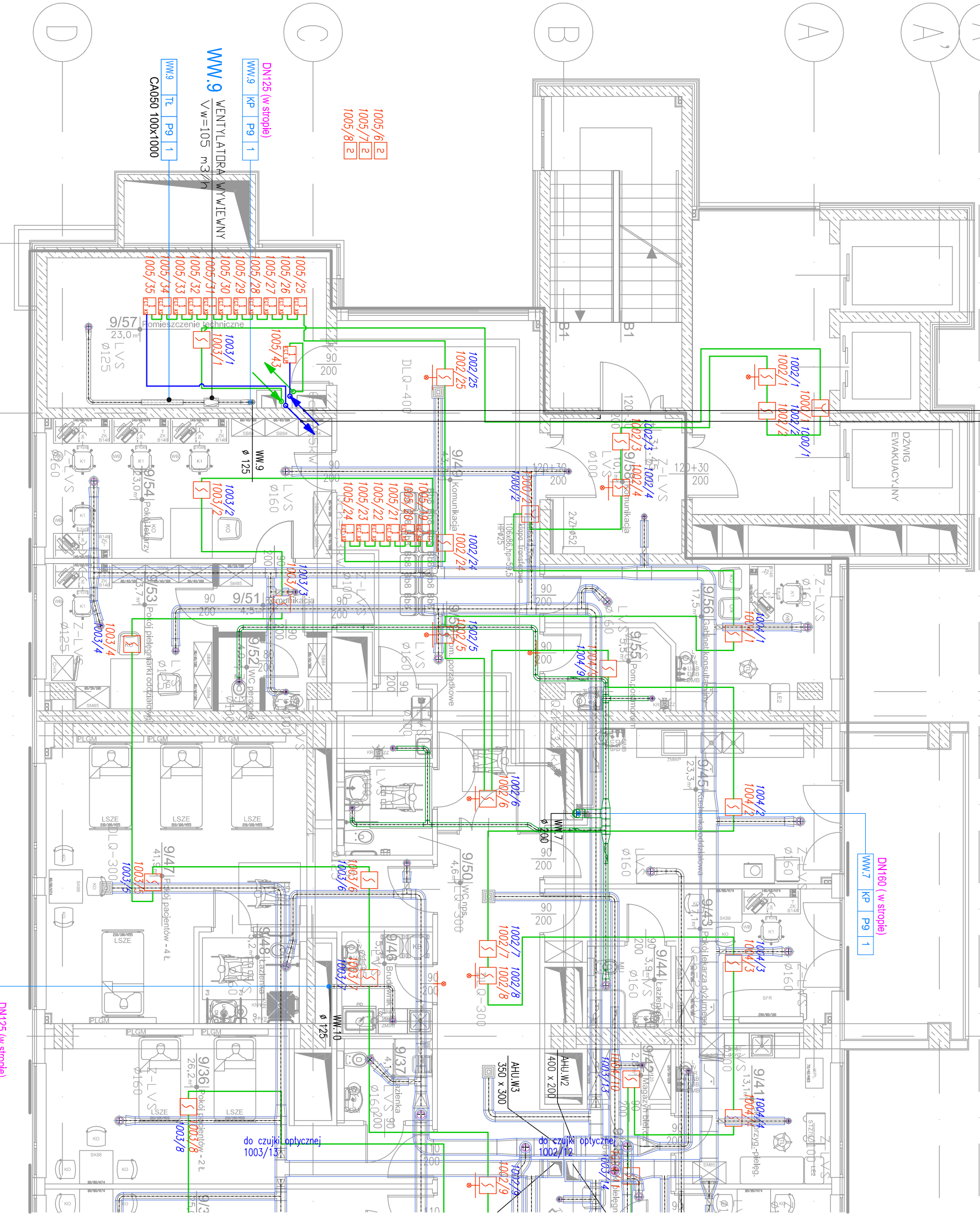


od przekształtków na X piętrze (UWAGA nr 1):
1005/36: 10KP-AHUN2 Kłopa
1005/37: 10KP-AHUN2 Kłopa
1005/38: 10KP-AHUN3 Kłopa
1005/39: 10KP-AHUN3 Kłopa
1005/40: WYL: AHUN2/AHUN2
1005/41: WYL: AHUN3/AHUN3
1005/42: WYL: WYL/WW.8/WW.10

do przekształtków na X piętrze (UWAGA nr 1):
1005/36: 10KP-AHUN2 Kłopa
1005/37: 10KP-AHUN2 Kłopa
1005/38: 10KP-AHUN3 Kłopa
1005/39: 10KP-AHUN3 Kłopa
1005/40: WYL: AHUN2/AHUN2
1005/41: WYL: AHUN3/AHUN3
1005/42: WYL: WYL/WW.8/WW.10



LEGENDA	
Nr kł.	ELEMENTY INSTALACJI – SYSTEMY SYGNALIZACJI POŻARU
802371	OPRÓCZNI CZUŁKA DYMU (Z GŁOZDZIEM I IZOLATOREM ZWARC)
802473	WŁOŚCISZCZOWNIA CZUŁKA OPTYCZNO-TEMAICZNO-CHEMICZNA (Z GŁOZDZIEM I IZOLATOREM ZWARC)
801814	WŁOŚCISZCZOWNIA CZUŁKA OPTYCZNO-TEMAICZNO-CHEMICZNA (Z GŁOZDZIEM I IZOLATOREM ZWARC)
805590	GŁOZDZI CZUŁKA ADRESOWALNEJ
805591	GŁOZDZI CZUŁKA ADRESOWALNEJ Z PRZEBŁOŻENIEM DO ZEM. WSKAZOWNIA ZADZIAŁANIA
804917(73)	RECEWY OSTRZEGACZ POŻAROWY
808623	MODUŁ 2-WYŚCISZCZOWNIA (W OBRÓBIE I IZOLATOREM ZWARC)
808606	MODUŁ 1-WYŚCISZCZOWNIA (W OBRÓBIE I IZOLATOREM ZWARC)
808621	MODUŁ 1-WYŚCISZCZOWNIA (W OBRÓBIE I IZOLATOREM ZWARC)

TRASY KABLOWE	
	TRASY KABLOWE (KABLOWANIE W OBRÓBIE)
	TRASY PĘTLI DOZOROWYCH WYKŁADKOWYCH 1x2x0,8 mm2
	TRASY PĘTLI DOZOROWYCH WYKŁADKOWYCH 1x2x0,8 mm2

ZESTAWIENIE ISTN. MODUŁÓW 2-WYŚCISZCZOWNI (ADRESÓW) I ELEMENTÓW PRZEZ NIE STEROWANYCH:

- 1005/1: RP4/RP5 – kłopy systemu oddymiania – bez zmian
- 1005/2: KD1 (Kp. 1 windy)/KD1 (Kp. 1 windy) – kontrola dostępu bez zmian
- 1005/3: RP-WW4/2/RP-AHUN1 – kłopy systemu wentylacji bytowej – zmiana kłopy systemu wentylacji bytowej przy wejściu do proj. pom. 9/5
- 1005/4: KWI1/KWI2 – kłopy systemu wentylacji bytowej – zmiana odcięć: słyk nr 1 wykorzystac do KD5 drzwi wew. ETAP1/ETAP2
- 1005/5: RP6/RP7 – kłopy systemu oddymiania – bez zmian

- ETAP II
- 1005/6: KWI8/KP3 – kłopy systemu wentylacji bytowej do odciążenia/ kłopy systemu oddymiania – bez zmian
- 1005/7: KP1/KP2 – kłopy systemu oddymiania – bez zmian
- 1005/8: KD3/4 KD3 (Kp. 3 windy)/KD4 (Kp. 3 windy) – bez zmian
- I ETAP – NOWE MODUŁY TRPU FCT XS NA IX PIĘTRZE
- 1005/9: RP-WW1 – kłopy systemu wentylacji bytowej – projektowana
- 1005/10: KP-WW2 – kłopy systemu wentylacji bytowej – projektowana
- 1005/11: KP-WW3 – kłopy systemu wentylacji bytowej – projektowana
- 1005/12: KP-WW4/1 – kłopy systemu wentylacji bytowej – projektowana
- 1005/13: KP-WW5 – kłopy systemu wentylacji bytowej – projektowana
- 1005/14: KP-WW6 – kłopy systemu wentylacji bytowej – projektowane
- I ETAP – NOWE MODUŁY TRPU FCT XS NA X PIĘTRZE
- 1005/15: 10KP-AHUN1 – kłopy systemu wentylacji bytowej – projektowana
- 1005/16: 10KP-AHUN1 – kłopy systemu wentylacji bytowej – projektowana
- I ETAP – NOWE MODUŁY TRPU FCT LP NA X PIĘTRZE
- 1005/17: W1/W1 – do układu wyłączenia central wentylacyjnych AHU W1 i AHU N1
- 1005/18: WENT – do układu wyłączenia sześciu wentylatorów od WW.1 do WW.6

UWAGA nr 1:
Element pętli dozoru nr 9 z IX na X piętro oraz na X piętrze należy wykonać przewodem ognioodpornym HTKSHekw 1x2x0,8 mm2

UWAGA nr 2:
1002/21: aktualna numeracja elementów systemu SAP (pętla dozoru IX piętro)
1002/18: projektowana numeracja elementów systemu SAP (pętla dozoru IX piętro)

PB PROBUD 1
Tadeusz Pawłowski
ul. Warszawska 18, 05-090 Raszyn, Dąbki

Nazwa inwestycji:
Przebudowa pomieszczeń IX piętra w budynku Pawilonu Głównego w Centralnym Szpitalu Klinicznym MSWiA w Warszawie
ETAP II

Faza	PROJEKT WYKONAWCZY	Bransza:	TELETECHNIKA
Inwestor:	Centralny Szpital Kliniczny MSWiA w Warszawie 02-507 Warszawa, ul. Wołoska 137		

Nazwa rys.:
Plan instalacji SAP - cz. 2

Skala:	1:100	Numer rysunku:	TE-01/2
	Inicj. i Naczelno:	Nr upr. bud.:	Podpis:
Opracował:	mgr inż. Grzegorz Białecki		
Projekował:	mgr inż. Wojciech Horodko	Wa-949/94	
Sprawił:	mgr inż. Jan Cienian	289/69	
Warszawa, październik 2017			